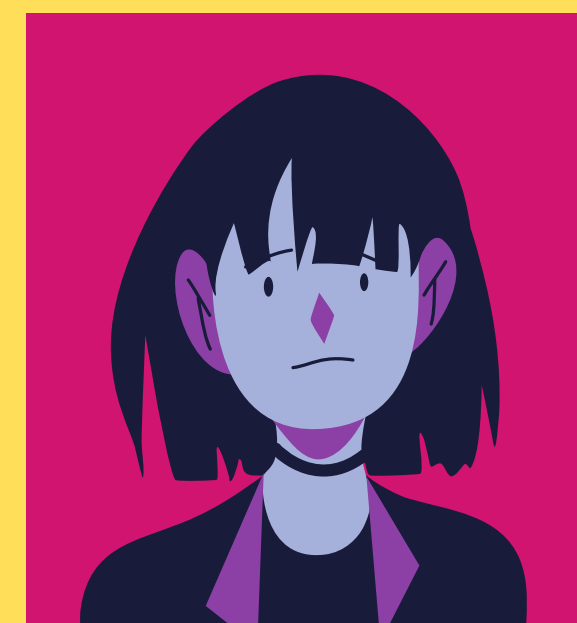
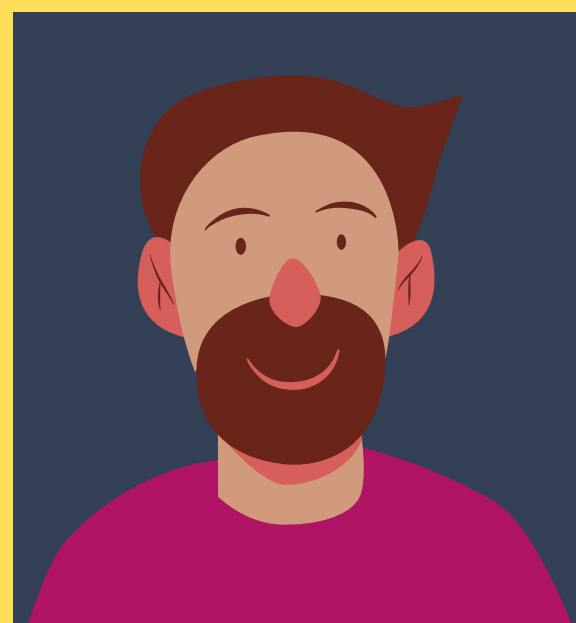


Językoznawstwo i komunikacja

Studia II stopnia

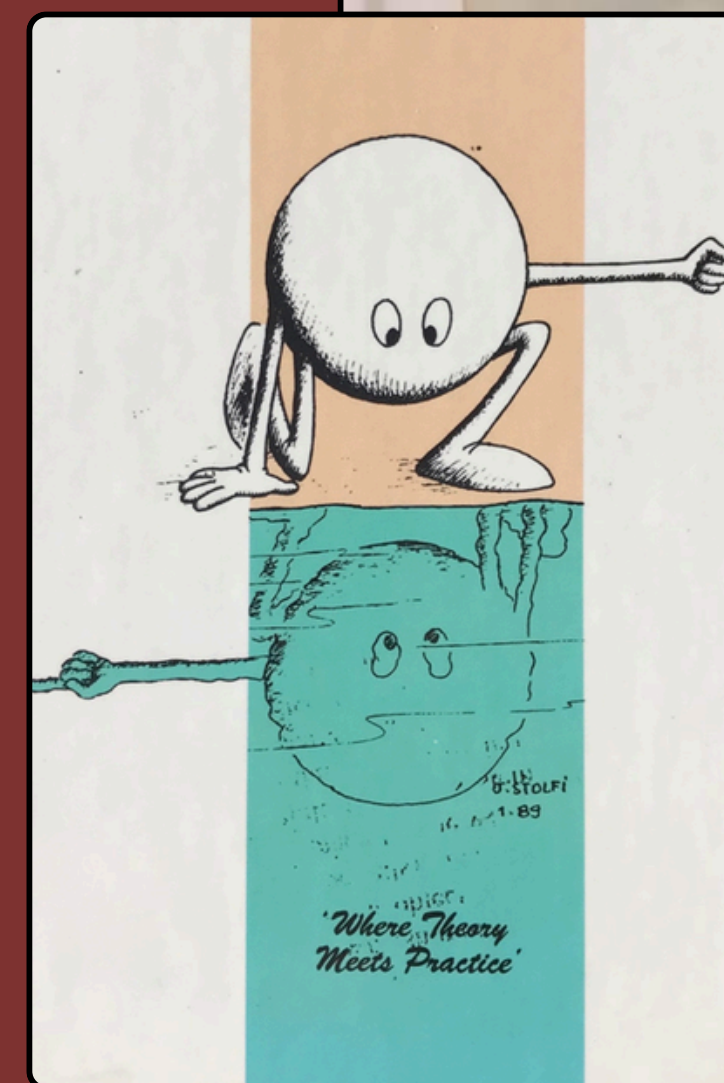
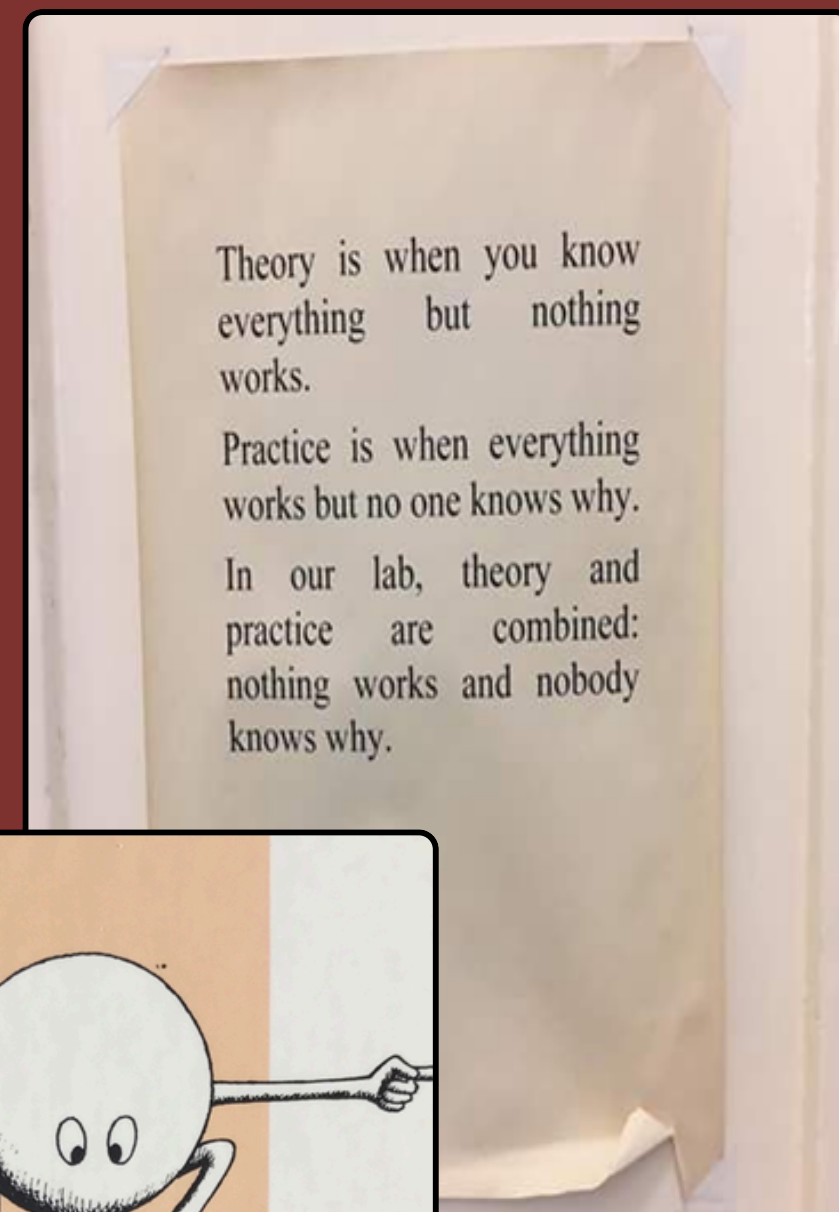
Instytut Filologii Angielskiej UKEN

Katedra Językoznawstwa Angielskiego



Why Językoznawstwo i Komunikacja?

- 1 oferujemy solidne **podstawy akademickie** osadzone w **nowoczesnej myśli i teorii** językoznawczej
- 2 przygotowujemy specjalistów do **praktyki komunikacji zawodowej** w odniesieniu do roli i funkcji języka, rzetelnie podbudowanej niezbędnymi podstawami teoretycznymi
- 3 Absolwenci KJA to **wysoko wyspecjalizowani profesjoniści**:
 - biegli w zakresie użytkowego języka (angielskiego, ale i polskiego),
 - rozumiejący pozajęzykowe znaczenie **komunikacji interpersonalnej** oraz **międzykulturowej**,
 - analitycznie patrzący na **język mediów** oraz **teksty użytkowe** oraz **teksty popkultury**, także w kontekście stosowane tamże **metaforyki**



Why Językoznawstwo i Komunikacja?

- 4 Prowadzimy zajęcia z wybranych **subdyscyplin językoznawczych** pozwalające na zdobycie pogłębionej wiedzy z zakresu **podsystemów języka**, co czyni naszych absolwentów bardziej **świadomymi użytkownikami języka**.
- 5 Nasi absolwenci są **interdyscyplinarnie** przygotowani do wypowiedzi publicznej, zarówno w warstwie parawerbalnej jak i leksykalno-strukturalnej. Posiadają interdyscyplinarne **kompetencje akademickie** pozwalające na wykorzystanie wiedzy o języku i jego znajomości w różnorodnych dziedzinach nauki i życia zawodowego oraz społecznego.



What we give you...

Opisy kursów
znajdziesz na:



SEMESTR I

- Komunikacja międzykulturowa w zglobalizowanym świecie
- Podsystem dźwiękowy języka
- Stylistyka w ujęciu kontrastywnym
- Semantyka

SEMESTR III

- Socjolingwistyka
- Kontakt językowy
- Krytyczna analiza dyskursu
- Translacja w komunikacji

(prócz kanonu i seminarium mgr)

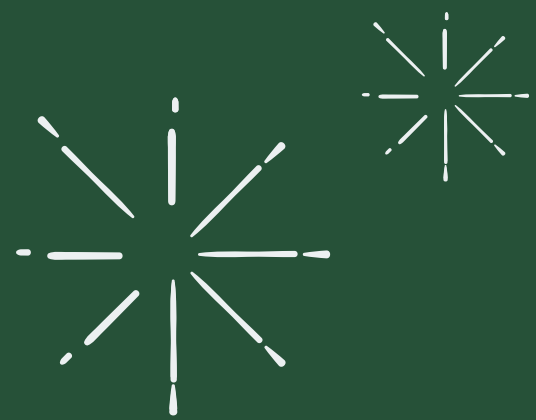
SEMESTR II

- Neologizmy w języku mediów
- Pragmatyka
- Data mining & corpora
- Teksty użytkowe
- Teksty popkultury

SEMESTR IV


- Wstęp do językoznawstwa kognitywnego
- Meandry składni
- Dialekty i odmiany języka angielskiego





Kursy do wyboru:

- 1 Metafora w komunikacji językowej
- 2 Języki celtyckie dzisiaj
- 3 Multimodalność w komunikacji
- 4 Digital Body Language



językoznawstwo = lingwistyka = nauka o języku
przedmiot badań - język i wszystko co jest z nim
związane

nauka humanistyczna i społeczna; przejawia
nieraz cechy nauki ścisłej (np. gramatyka), ale
jest nauką empiryczną

gatunek semiotyki



Praktyka

Opiekun: Dr Anna Wyrwa

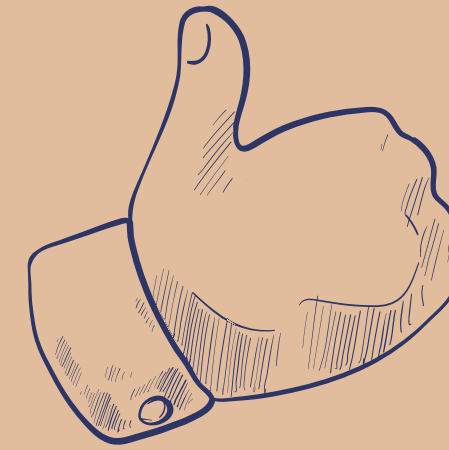
- realizowana w trybie stacjonarnym: student wykonuje zadania związane z komunikacją pisemną i/lub ustną, wymagającą zaawansowanej znajomości języka angielskiego
- firmy krajowe i międzynarodowe, o zróżnicowanym profilu działalności biznesowej
- instytucje wykorzystujące usługi językowe
- wydawnictwa, działy dystrybucji w wydawnictwach prasowych
- biura tłumaczeń, działy tłumaczeń w przedsiębiorstwach
- biura podróży, hotele
- działy obsługi klienta zagranicznego w przedsiębiorstwach
- działy handlowe przedsiębiorstw

Badania losów absolwentów pokazują, że tak właśnie kształtują się trendy w zatrudnieniu naszych absolwentów.



Nasz człowiek w...

and others, also outside Kraków...



Capgemini 

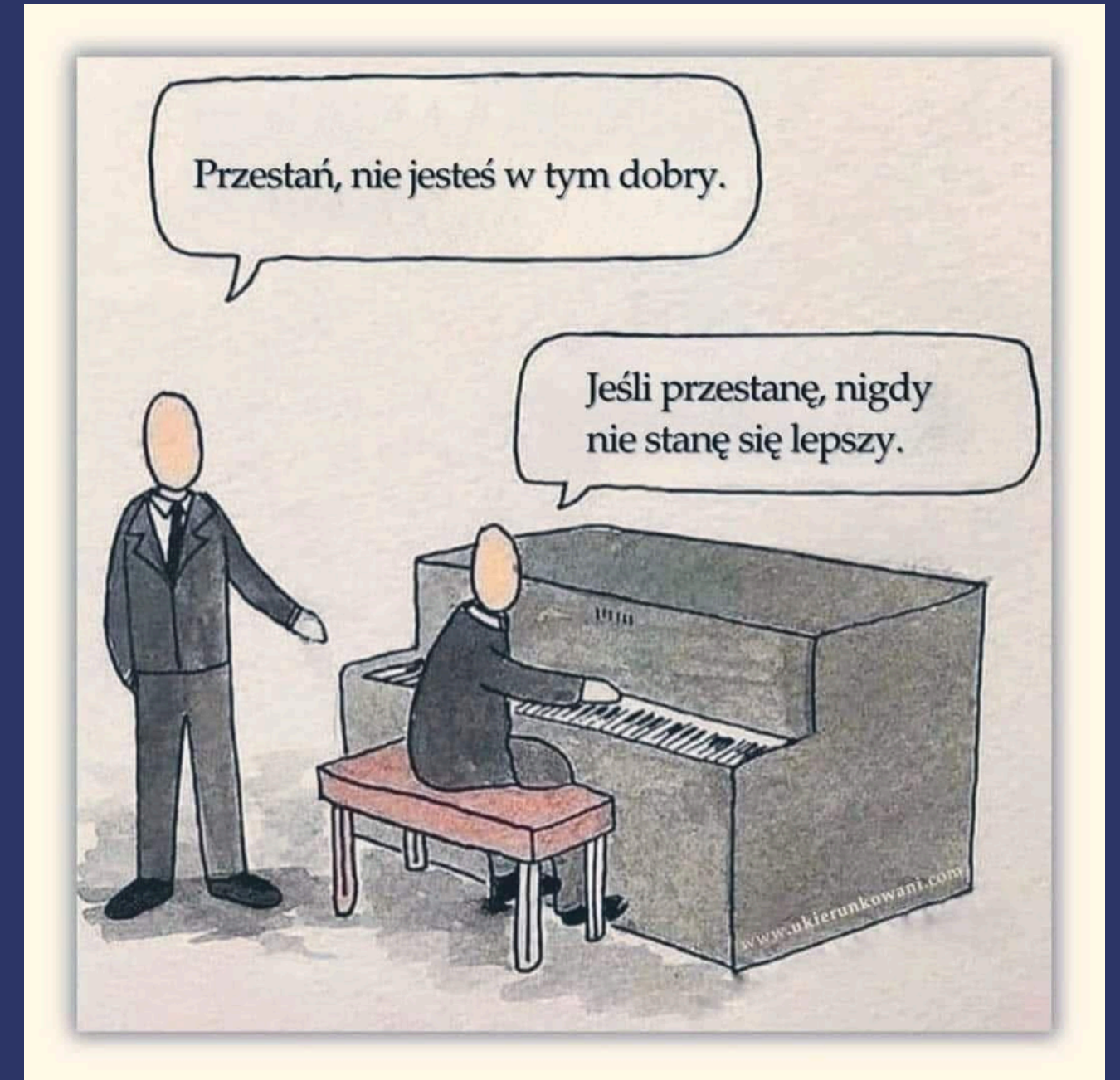
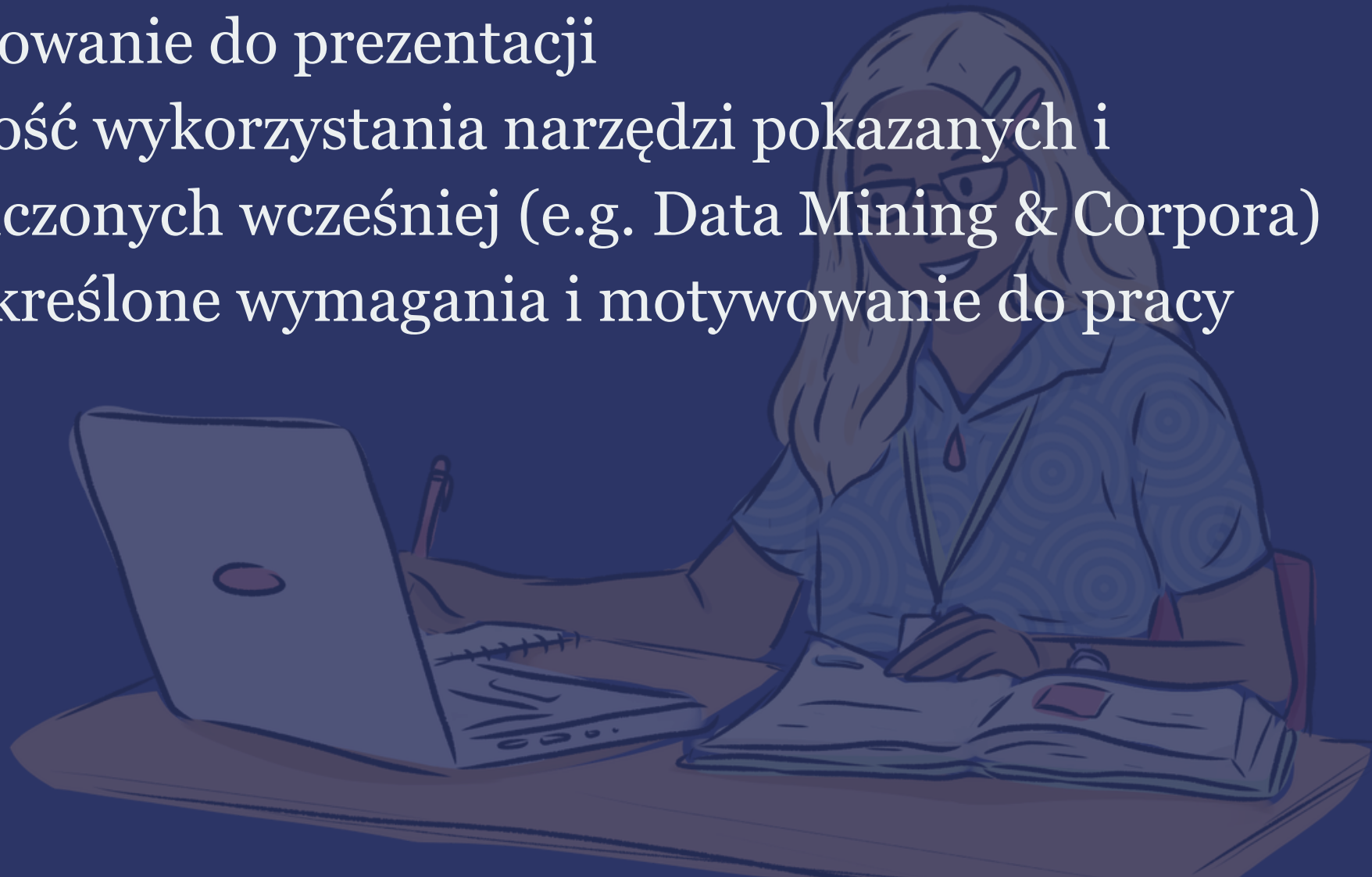
Revolut

 **MOTOROLA**
SOLUTIONS

 **PMR** MARKET
EXPERTS

Praca magisterska

- tematyka do wyboru, lecz inna niż licencjat
- zgodna z zainteresowaniami seminarzystów
- praca teoretyczno-analityczna: *The sky is the limit*
- promotor wspiera, kieruje, towarzyszy przez 4 sem.
- prezentacja wybranego zagadnienia
- przygotowanie do prezentacji
- możliwość wykorzystania narzędzi pokazanych i przećwiczonych wcześniej (e.g. Data Mining & Corpora)
- jasno określone wymagania i motywowanie do pracy

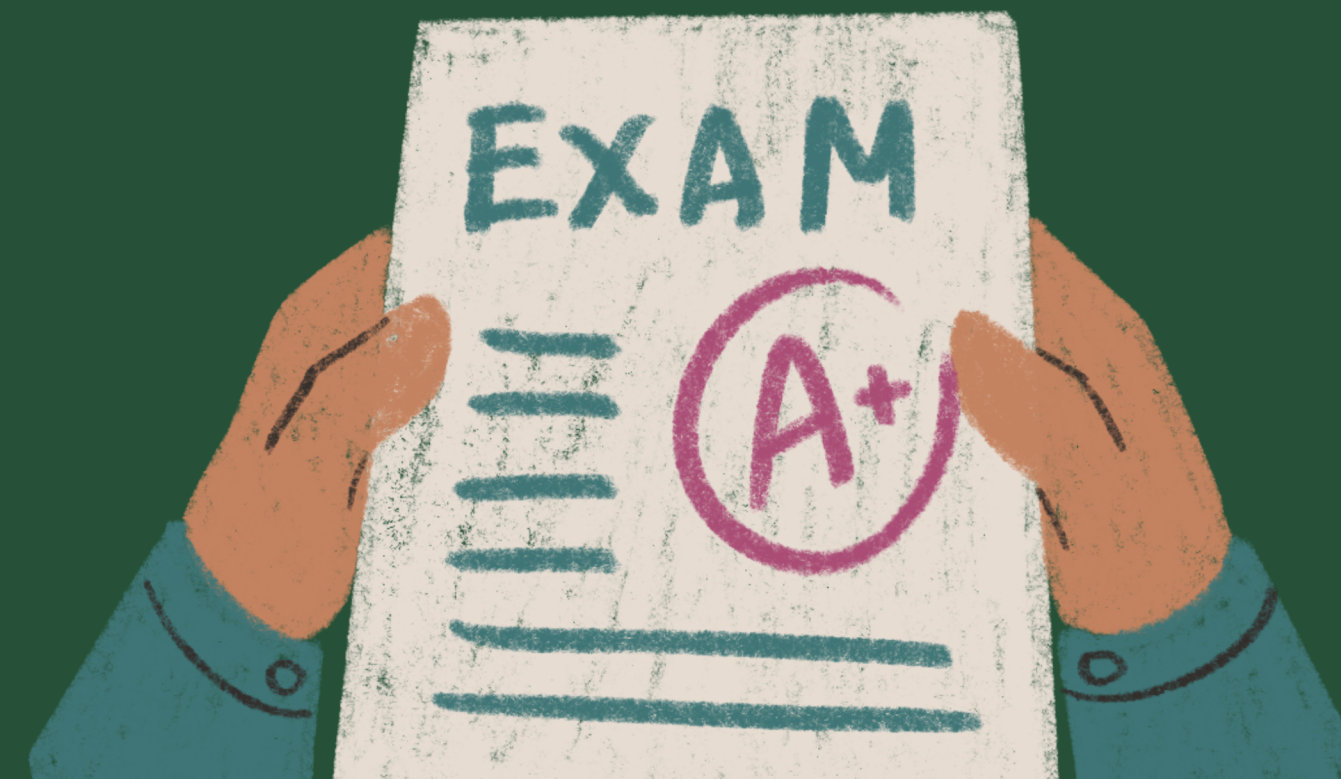


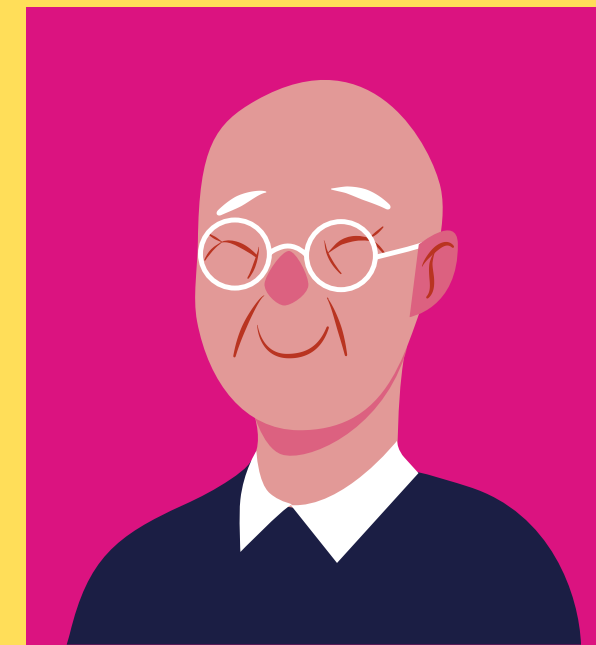
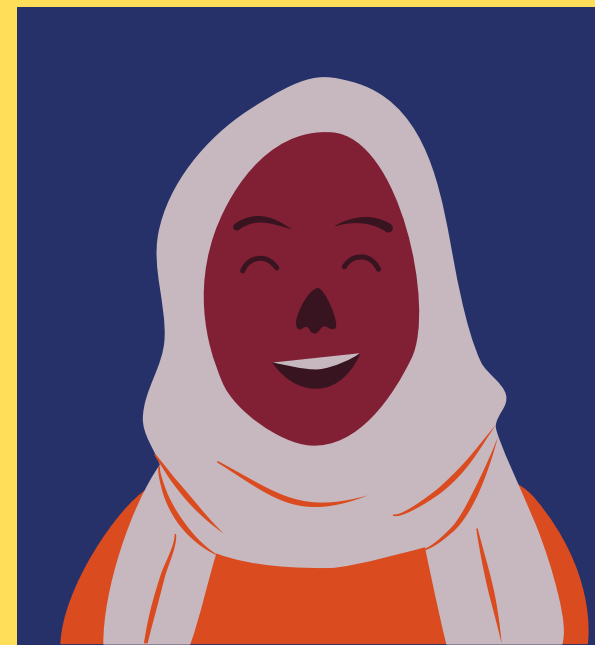
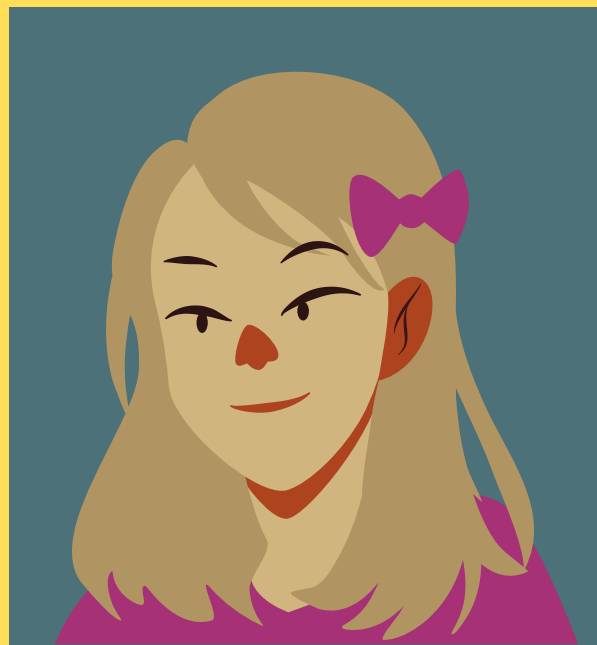
Egzamin dyplomowy

Egzamin dyplomowy dotyczy ogólnej wiedzy ze specjalizacji
JEZYKOZNAWSTWO i KOMUNIKACJA oraz obejmuje zagadnienia związane
z tematyką pracy magisterskiej.

Student/Studentka:

- 1** przygotowuje prezentację ustną dotyczącą najważniejszych założeń i wyników pracy dyplomowej,
- 2** odpowiada na pytania dotyczące pracy dyplomowej,
- 3** odpowiada na pytania uprzednio przygotowanych tekstów - wybór uzgodniony z promotorem.





ZAPRASZAMY NA STUDIA!

For more questions:
anita.buczek-zawila@uken.krakow.pl



ZNAJDŹ NAS NA: kja.up.krakow.pl

